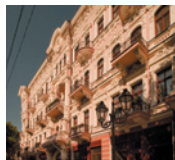


Гостиница «Бристоль»: 5-звездочные технологии от компании «С-инжиниринг»

(Статья предоставлена компанией «С-инжиниринг»)



Гостиница «Бристоль» была построена в 1898–1899 гг. по проекту архитекторов Александра Бернардацци и Адольфа Минкуса напротив здания Новой купеческой биржи и рядом со зданием Государственного банка, и на то время являлась одной из самых роскошных гостиниц Одессы. Она была первой 4-этажной гостиницей Одессы.

В настоящее время зданию гостиницы присвоен статус «памятника архитектуры». С 2002 года гостиница «Бристоль» была закрыта на реконструкцию.

В декабре 2010 года обновленная гостиница «Бристоль» открыла свои двери для всех гостей города Одессы.

Благодаря реставрации фасадов и интерьеров, гостиница вернула себе первоначальную роскошь и превратилась в красивейшую 5-звездочную гостиницу города.

В рамках проекта компанией «С-инжиниринг» был выполнен полный комплекс работ по внедрению системы контроля и управления доступом офисной части гостиницы.

Цель проекта

Целью проекта являлась организация пропускного режима с разграничением доступа в административной части гостиницы «Бристоль». Основным требованием заказчика являлись максимально сжатые сроки реализации проекта и высокие требования к внешнему виду исполнительных устройств системы.



Техническое описание

Для построения системы использовалось оборудование компании Salto Systems S.L., которая является одним из лидеров рынка систем контроля и управления доступом для гостиниц.

Залог популярности применения систем Salto – использование самых современных и безопасных технологий идентификации, применение автономных (без необходимости подвода проводов) и on-line (работающих в режиме реального времени) электронных замков и считывателей. Также стоит отметить современный дизайн, множество вариантов ручек и цветовой исполнения электронных замков, простой монтаж на любые двери и даже возможность установки электронных накладок на существующий корпус замка.

Система контроля и управления создавалась с максимальным применением беспроводных технологий, что соответствовало желанию заказчика внедрить on-line систему.

С целью получения оперативной информации о перемещениях персонала и посетителей административного корпуса, в здании были установлены турникеты, а на дверях – автономные замки со встроенными беспроводными передатчиками, которые с помощью беспроводных шлю-

зов соединяются с центральным сервером. Связь осуществляется по технологии IEEE 802.15.4.

Стандарт IEEE 802.15.4 определяет физический слой и управление доступом к среде для беспроводных персональных сетей с низким уровнем скорости. К важнейшим функциям стандарта относится обеспечение работы в режиме реального времени посредством сохранения временных слотов, предотвращение одновременного доступа и комплексная поддержка защиты сетей.

Благодаря использованию автоматических замков в сочетании с беспроводными шлюзами, специалистам компании «С-инжиниринг» удалось создать систему, гибкую как по конфигурации, так и по возможностям для расположения оборудования.



Установленная система, помимо функций разграничения доступа, также предоставляет данные о месторасположении каждого сотрудника в реальном масштабе времени.

Результат

Подводя итоги проделанной работы, стоит отметить, что созданная специалистами компании система отличается значительным потенциалом для дальнейшего наращивания и развития.

Таким образом, с уверенностью можно сказать, что заказчик получил в свое распоряжение систему, полностью отвечающую его требованиям и высоким стандартам 5-звездочного отеля.

ООО «С-инжиниринг»

ул. Николая Боровского, 28, корпус 47
(ранее ул. Промышленная)

г. Одесса, 65031, Украина

тел.: +380 48 730 57 31, 730 57 33, 730 57 40

info@se.ua

www.se.ua